

令和5年度 事業予定表

一般財団法人北海道社会保険協会 新さっぽろ支部の事業予定です。

近くなりましたら広報紙の支部だより等でご案内します。皆様の参加をお待ちしています。
新型コロナウイルス感染防止対策により規模の縮小や中止もありうることをご承知をお願いします。

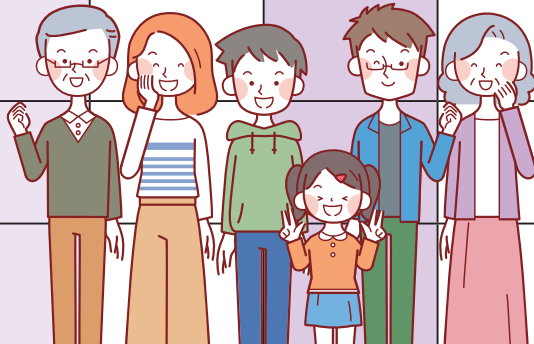
	広報紙 「社会保険 ほっかいど う」の送付	「社会保険事務講 習会」、「労働保険 事務・健康づくり 講習会」の開催	「年金とナイスラ イフセミナー」、 「女性のための年 金&ライフプラン セミナー」の開催	「社会保険事務手 続」、「ダイアリー」 の送付	レク事業 ・さくらんぼ狩り	施設利用補助券 の発行	「海の家」 「冬山の家」開設	・「健康づくりD VD」の貸し出 し ・「施設利用会員 証」の発行
4月								
5月	11日発行		案内、 申込み受付開始		「さくらんぼ狩り」 案内、申込み受付	案内、 申込み受付		
6月			「年金とナイス」 20日(火)開催	「社会保険事務 手続」送付(全会 員配付)				
7月	7日発行				「さくらんぼ狩り」 8日(土)開催		「海の家」案内、 申込み受付開始	
8月			「女性のための」 5日(土)開催				「海の家」利用期 間7月中旬～8 月末	
9月	8日発行	「事務講習会の開催」 ※開催案内は、7月及 び9月の広報で案内	「年金とナイス」 2日(土)、30日(土) 開催 再案内・10月分以降	「ダイアリー」案 内、申込み受付 開始				
10月								
11月	10日発行		「年金とナイス」 5日(日)開催	「ダイアリー」送 付(希望会員配 付)			「冬山の家」案 内、申込み受付 開始	
12月			「女性のための」 2日(土)開催					
1月	12日発行							
2月								
3月	22日発行							

「事務講習会の開催」
※開催案内は、7月及
び9月の広報で案内

「施設利用補助券」利用期間6月1日～2月末まで
(くだもの狩りは10月末まで)

「冬山の家」
利用期間12月1日
～2月末まで

年間を通して申込みに対応



※掲示板に貼るなど、職員の方々への周知にご利用ください。

【問合せ先】 ☎062-0903 札幌市豊平区豊平3条3丁目2-25 大友ビル4階
一般財団法人 北海道社会保険協会 TEL (011) 824-3363 FAX (011) 824-3392
ホームページアドレス / <http://www.shahokyo-hokkaido.jp/index.html>